

THE VIEW

La farfalla The Begin vola in Salento



La vista. Ecco il nome di questo magazine. Perché la farfalla vede dall'alto. Osserva panoramica. Vola, sorvola e volteggia. Sceglie dove posarsi, donando raffinatezza ed eleganza. Coglie la Bellezza. La Bellezza dei particolari. Anche i più quotidiani. Con queste poche pagine vogliamo proporvi la nostra personale vista sulla terra bellissima che ci ospita, che ci abbraccia e coinvolge. Perché vivere il Salento è sempre un'esperienza totalizzante.



WELCOME

È la nostra nuova gemma. Abbiamo deciso di curare un giardino, ampio, verde, fresco, moderno. Una struttura di carattere, proprio come il Salento. In posizione strategica, al centro di tutte le più belle spiagge della costa ionica e adriatica e vicina alle più affascinanti cittadine del Tacco d'Italia. Benvenuto nella nostra Boutique della Natura. Benvenuto nel nostro giardino. Benvenuto all'Hotel Giardino dei Pini.

WHO WE ARE

Il Giardino dei Pini fa parte della The Begin Hotels, collezione di strutture boutique con un concetto assolutamente innovativo di catena, basato sull'esaltazione dell'individualità, lontano dalla standardizzazione. Per noi l'Accoglienza è un'Arte. Tailor-Made. Fatta su misura. Perché ogni soggiorno è diverso. Ci ispiriamo ai valori della grande Tradizione dell'Ospitalità italiana, quella che parla di spontaneità, calore e accoglienza familiare. Racchiudiamo questo grande mondo, pieno di mille sfumature, in un concetto e due parole: quello della Familiare Professionalità.

E nell'immagine dell'Abbraccio. Un Abbraccio che sa coccolare, senza essere mai invadente. Perché la vera esclusività delle nostre strutture è la loro inclusività. Ci piace avvolgere, creare delle esperienze totalizzanti: non abbiamo mai considerato un hotel come un semplice posto dove dormire. Per noi è molto di più. È un microcosmo che parla del territorio che lo ospita, è un posto dove evadere eppure sentirsi a casa, dove entrare per la prima volta e avere l'impressione di farne parte da sempre. È un posto dove respirare armonia. Anche negli spazi. Amiamo il design, amiamo le atmosfere ovattate, un lusso ricercato ma mai ostentato. Che poi, in fondo, è per noi il vero lusso: il lusso di vivere bene la vita.

Feel you belong.

Questo è il nostro motto, il motore di tutte le nostre attività quotidiane. Noi siamo qui per Te e siamo a disposizione per ogni richiesta.

LA STRUTTURA

1 RECEPTION

2 UFFICIO DEL DIRETTORE

3 CAMERE DELUXE

4 CAMERE SEAVIEW DELUXE

5 JUNIOR SUITE, JACUZZI VISTA MARE

6 LOUNGE ROOFTOP

7 AMARANTA RESTAURANT

8 SPA

9 GYM

10 CAMERE DELUXE GARDEN

11 GARDEN SUITE

12 PERCORSO JOGGING

13 PINETA

14 CAMPO DA GIOCO



FOR ANY INFO
PLEASE DIAL 9



I NOSTRI SERVIZI



RECEPTION

Sempre pronti con il sorriso, 24 ore su 24, troverai il nostro staff ad accoglierti. Per ogni informazione e per prenotare le Tue esperienze rivolgiti al nostro personale, sempre a Tua disposizione.



AMARANTA RESTAURANT

Chef Pino Bucci Ti aspetta con il suo viaggio tra pop e gourmet con piatti che parlano di tradizione, rivisitati in chiave contemporanea e salentina.



WELLNESS & GYM

Un'intera SPA a Tua disposizione con piscina idrocromoterapica, doccia emozionale, percorso Kneipp, bagno turco e zona relax. Prenota in reception la sala Gym per i tuoi allenamenti



POOL GARDEN

Chiedi al nostro staff il telo mare. A fine giornata lascialo nell'apposito cesto, in modo di averne sempre uno fresco di bucato.



BREAKFAST

Scegli dal nostro menu ciò che più desideri per iniziare la giornata con una coccola. Lorenzo il Maître e i ragazzi di sala sono a Tua disposizione dalle 7:30 alle 10:00 per esaudire le Tue richieste.



LIGHT LUNCH

Servito nel nostro pool garden, il Light Lunch dell'Amaranta Restaurant propone primi piatti sfiziosi, ricche insalate, fritturine e panini gourmet. Ti aspettiamo dalle 12:30 alle 14:00.



I NOSTRI LIDI

Il Giardino dei Pini ha selezionato per Te i migliori lidi della zona. Per informazioni e prenotazione di ombrelloni e lettini, rivolgiti alla reception.



BIKE

Prendi una delle nostre bici per andare ad ammirare il sole che scende sullo Ionio. Chiedi la chiave in reception

Amaranta

RESTAURANT

@GIARDINO DEI PINI



Un nome di donna. Intenso. Come i colori della terra che lo ospita. Raffinato. Come le sue proposte. Amaranta: che non appassisce è il suo significato. Proprio come il giardino di pini in cui si trova immerso. Proprio come le sensazioni cui dà vita. I sapori, piuttosto che esplodere all'improvviso, sanno crescere man mano. Sanno durare. Sanno far viaggiare. I nostri piatti sono ricercati, dal sapore delicato, dai bilanciamenti insoliti che si giustappongono e si amalgamano al tempo. Ognuno con la sua identità. Eppure, uniti. Perché qui il territorio è in perenne dialogo con l'altrove. Alla guida dell'Amaranta il nostro Chef Pino Bucci e la sua cucina

elegante, basata sul rispetto per la materia prima e la delicata esaltazione dei sapori. La sua è un'arte, un mosaico di sapori e colori, tutti perfettamente bilanciati, che si ricompongono in un unico quadro dalle mille sensazioni. All'Amaranta Restaurant Chef Pino Bucci porta la sua visione innovativa di cucina. Il suo è uno stile che combina ingredienti conosciuti per dare nuova forma a sapori che richiamano ricordi passati. Tutti perfettamente riconoscibili. Sempre comprensibili. Lo Chef reinterpreta i profumi e i colori della Puglia con gli occhi di chi ama la leggerezza e l'adrenalina del volo. Per un viaggio tra le Eccellenze. Un viaggio creativo, ma sempre raffinato.



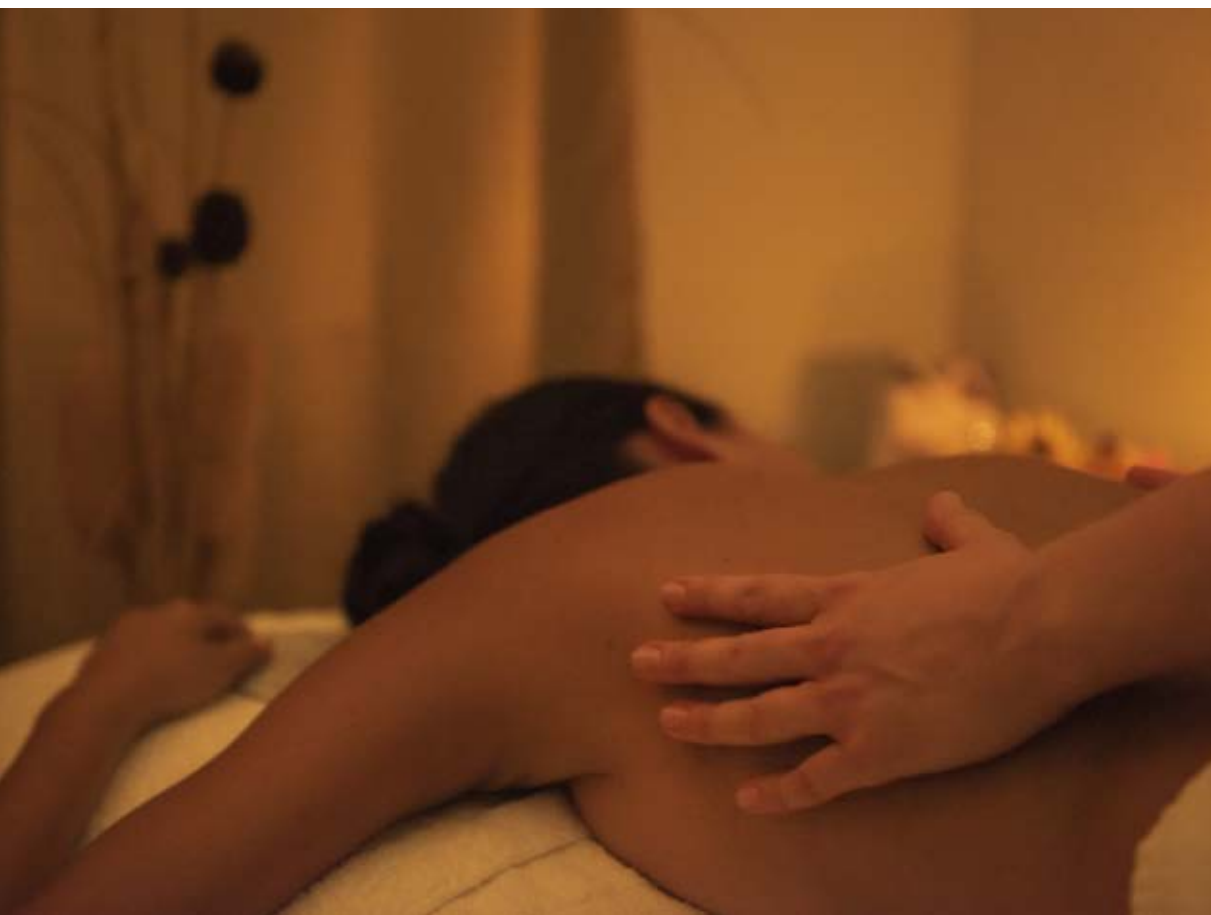
A M A R A N T A
R E S T A U R A N T

Your WELLNESS CORNER



LA NOSTRA PRIVATE SPA, *DOVE HA INIZIO IL TUO TEMPO*

Respira. Sei in un giardino, immerso nella Natura. Puoi sentire le onde del mare, che si muovono leggere alla brezza del tramonto. Dedicati del tempo. Rilassati. Un'intera Spa è in esclusiva per Te. Parti per il Tuo viaggio di armonia dei sensi. Vivi un'esperienza unica grazie al nostro percorso benessere: una piscina idrocromoterapica, docce emozionali e la cabina cromoterapica. Trova la tua parentesi di leggerezza nella vasca di galleggiamento e assapora il gusto del relax nel nostro angolo tisaneria. Noi siamo qui per Te. Scegli i nostri trattamenti agli olii essenziali del territorio, i nostri massaggi dai profumi che sanno di tranquillità. Breathe. La Spa del Giardino dei Pini è entrata nella selezione Comfort Zone, tra le linee italiane più prestigiose per i trattamenti e i prodotti di bellezza, con un'attenzione tutta particolare all'utilizzo di prodotti naturali, senza parabeni e siliconi. Dal Rituale del Sonno al massaggio all'inebriante olio essenziale Tranquillity, dal rituale AromaSoul al percorso benessere ad azione vellutante, sono tutte coccole pensate per il tuo lo più profondo.



LA NOSTRA SCELTA, LA NOSTRA **[comfort zone]**

Dall'estetica al wellness, ci affidiamo all'esperienza, alla qualità e all'etica dei prodotti Comfort Zone. Con 20 anni di esperienza e laboratori di ricerca in un giardino scientifico, il Davines Village, la filosofia Comfort Zone unisce scienza e natura, presentando prodotti senza siliconi, derivati animali, oli minerali e coloranti artificiali.

LA NOSTRA SPA MANAGER CONSIGLIA:

Aromasoul Massage

Massaggio aromaterapico con un blend di 4 olii ed essenze per stimolare il benessere del corpo e dell'anima.

Massaggio Relax

Massaggio total body per alleviare le tensioni attraverso l'armonizzazione dei chakra e l'azione sinergica degli olii essenziali alla lavanda.

Rituale del Sonno

Avvolgente. Totalizzante. La combinazione del blend di olii essenziali, del Tranquillity Sound e di soffici pennelli favoriscono un completo rilassamento del corpo e della mente, migliorando la qualità del sonno.

Body Active

Un esclusivo massaggio energetico e rimodellante, potenziato da una maschera corpo all'argilla gialla del Brasile per stimolare il metabolismo.

Double Peel Body

La combinazione di un peeling e di una maschera total body nutriente anti-età per rigenerare i tessuti e migliorare l'elasticità della pelle.

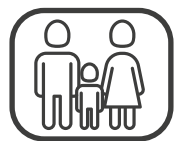
Hydramemory

Ricco trattamento viso all'acido ialuronico dalla profonda azione idratante e antiossidante, dona alla pelle luminosità e compattezza.

TI RISERVIAMO UNO SCONTO DEL
-10% SUL PRIMO TRATTAMENTO



Salento



ADATTO A
FAMIGLIE



WILD
NATURE



SPIAGGIA
LIBERA

LE SPIAGGE

C'è n'è veramente per tutti i gusti. Per chi ama andare sulla Luna pur restando con i piedi a mollo, per chi non si stanca di contare fino a 100, perché tante sono le sfumature di blu in una singola grotta, per

chi vorrebbe vedere almeno una volta le Maldive, ma in fondo crede che non ci sia poi bisogno di andare così lontano. Il nostro hotel è in posizione strategica per raggiungere in poco tempo tanto le spiagge dello Ionio che della costa

adriatica. Visitarne una ogni giorno è il modo migliore per ricomporre il mosaico dalla mille nuances. Ecco la nostra prima lista di imperdibili. Anche se questa lista per noi è praticamente infinita.





LIDO MARINI

A pochi km dall'hotel, Lido Marini è una delle località con la spiaggia più bianca del Salento. Spicca così ancora di più il turchese dell'acqua. Per chi vuole godere della spiaggia nel comfort più assoluto, da non perdere il nostro lido convenzionato Saracino Beach, raggiungibili con il nostro servizio navetta gratuito.

SUD 12 km



TORRE MOZZA

Ugento
Sulla costa occidentale della penisola si estende un lunghissimo litorale di sabbia, di cui Torre Mozza (nome dovuto alla torre diroccata a pochi metri dal mare) è una tra le località più conosciute. Anche in questo caso siamo davanti a sabbia bianca, fondali bassi, macchia mediterranea e acqua immacolata.

SUD 10 km



PUNTA DELLA SUINA - Gallipoli

Denominata ufficialmente "I Caraibi dello Ionio", si presenta come un miraggio mozzafiato, al termine di una camminata nella vasta pineta che la precede. C'è un bel pezzo di spiaggia libera, ma anche una parte attrezzata con lettini e ombrelloni. Noi vi consigliamo il G-Beach.

NORD 15 km



MARINA DI PESCOLUSE

Lo Ionio come le Maldive? Sì, se si va a Marina di Pescoluse. Sabbia bianchissima e finissima, fondali bassi. Soprattutto, acqua cristallina e trasparente. Dai tratti di spiaggia libera agli stabilimenti balneari con animazione, ce n'è per tutti i gusti.

SUD 19 km



BAIA VERDE - Gallipoli

Il perchè del nome è presto detto: il colore dell'acqua durante le ore del giorno assume una colorazione verde acquamarina davvero intenso ed i riflessi attraversano il mare per diversi metri regalando una profondità visiva oltre che uno spettro di colori praticamente infinito.

NORD 23 km



BAIA DI ACQUAVIVA MARITTIMA

Sulla costa orientale, questa piccola insenatura nascosta alla vista di chi passa sulla strada costiera è raggiungibile con una breve passeggiata in discesa lungo il Canale del Bosco. Bastano pochi minuti per rimanere senza fiato!

EST 38 km



CASTRO MARINA

Questo pezzo di costa è ricco di grotte naturali, e il paesino bianco di Castro non fa eccezione. Nella sua parte bassa (la Marina, appunto) troverete la Grotta della Zinzulusa, forse la più famosa di tutto il Salento. Un vero e proprio must della vacanza salentina.

EST 40 km





PORTO SELVAGGIO

Nardò
Affacciato sulla costa occidentale.
Si raggiunge con una splendida passeggiata di 20 minuti nella pineta del parco, partendo dall'ingresso vicino a Villa Tafuro. Ad attendervi sassolini e un'affascinante scogliera.

SUD 41 km



PORTO BADISCO -

Otranto
Molto più di una spiaggia, questo è un vero e proprio mito! Il luogo dove, secondo Virgilio, sbarcò Enea in fuga da Troia, oggi è un'insenatura meravigliosa tra Otranto e Santa Maria di Leuca, vicino a un piccolo villaggio di pescatori.

EST 50 km



BAIA DI TORRE LAPILLO - Porto Cesareo

Una delle spiagge più lunghe del Salento, all'interno del vivacissimo comune di Porto Cesareo. Una distesa di sabbia bianca fino al mare azzurrissimo, che in questo tratto ospita una fantastica barriera corallina.

NORD 57km



BAIA DEI TURCHI - Otranto

Per arrivare alla Baia e vederla in tutta la sua bellezza, è necessario fare una breve passeggiata. Nei pressi della Baia dei Turchi, c'è la spiaggia di Alimini con le sue dune, che è una delle più lunghe in Salento con la presenza di stabilimenti e tratti di costa libera e un'alternanza di sabbia chiara e scura.

NORD EST 61 km



LA POESIA - Roca Vecchia

Tanti la chiamano "La Poesia. In realtà il nome di questa grotta, a 20 km da Otranto, in greco significa "sorgente d'acqua dolce", perché un tempo una fonte scorreva al suo interno. Oggi è riempita dall'acqua di mare e regala uno spettacolo unico: potete raggiungerla a nuoto o in barca.

NORD EST 70km



LE DUE SORELLE - Torre dell'Orso

La baia di Torre dell'Orso, vicino a Melendugno, offre un altro spettacolo marittimo imperdibile. Poco meno di un chilometro di spiaggia finissima, mare cristallino, dune dolci alle spalle e una pineta rigogliosa per riposarsi all'ombra nelle ore più calde.

NORD EST 70km



ESCURSIONI IN BARCA

TRA DRAGHI, CERVI E POESIA. SEMPRE NEL BLU DIPINTO DI BLU

I nomi sono conseguenza delle cose che indicano, dicevano i romani. Prendiamo ad esempio le grotte della zona: i loro nomi non sono mai casuali e l'immaginazione dei salentini è sicuramente molto vivida. Se vi state chiedendo come mai la grotta della Zinzulusa abbia questo nome, provate a domandare a una signora che abita in una delle tante viuzze nelle cittadine dei dintorni. Vi risponderà che è ovvio: i "zinzuli" sono gli stracci, quelli che si stendono ad asciugare al sole mossi dal vento, e la grotta è piena di questi stracci. Che poi siano delle stalattiti calcaree, poco importa, anzi la faccenda diventa ancora più

affascinante. La grotta dei cervi è chiamata così perché lì sono state rinvenute pitture rupestri preistoriche. La grotta del Drago, nei pressi di Leuca, deve il suo nome alla forma della roccia che incute rispetto e timore. Curiosi di sapere il perché dei nomi della Grotta della Palombara, della Poesia, di Enea, della Monaca, della Porcinara, delle tre porte giganti? Chiedete pure a Manuel o a Marco, che vi accompagneranno in barca per un giro che difficilmente ha eguali. Il sottofondo di queste escursioni, quello resta sempre lo stesso: "Penso che un sogno così non ritorni mai più, mi dipingevo le mani e la faccia di blu..."



ESCURSIONE DA TORRE PALI A SANTA MARIA DI LEUCA

Durata 3h | Partenza: Torre Pali | Grotte: Grotta del Drago, Delle Tre Porte, Del Presepe | Soste per bagno



ESCURSIONE ALLE GROTTI DEL SALENTO

Durata 1h | Partenza: Castro Marina | Grotte: Palombara, Azzurra, Zinzulusa | Sosta per bagno



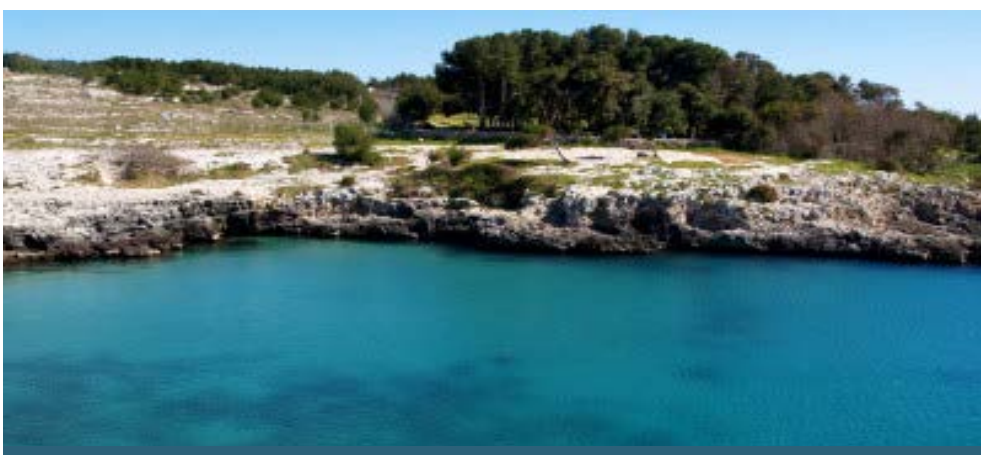
ESCURSIONE DA CASTRO A SANTA C. TERME, GROTTI SOLFUREE

Durata 2h | Partenza: Castro Marina | Grotte: Palombara, Rotundella, Azzurra, Zinzulusa, Romanelli, Delle Striare · 2 Soste per bagno



ESCURSIONE DA CASTRO VERSO PORTO BADISCO

Durata 3h | Partenza: Castro Marina | Grotte: Palombara, Azzurra, Zinzulusa · 3 Soste per bagno



ESCURSIONE DA CASTRO AD OTRANTO CON PRANZO A BORDO

Durata 7h | Partenza: Castro Marina | Grotte: Palombara, Rotundella, Azzurra, Zinzulusa, Romanelli, Delle Striare, Porto Migiano, Santa Cesarea Terme, Porto Badisco, Punta Palacia, Baia delle Orte | Soste per bagno



ESCURSIONE IN GRECIA

Durata: giornata intera | Partenza: Torre Pali o Santa Maria di Leuca Baia di Calipso - Isola di Fanò | Tempo di navigazione: 2 h dal Salento

PER INFO E PRENOTAZIONI CHIEDI ALLA RECEPTION

Vento che tira MARE CHE SCEGLI

Insieme a mare e sole, fa parte della triade Salentina. Il vento qui è una costante. Il suo intervento, oltre a rendere talvolta meno afose le giornate, influenza in modo decisivo lo stato del mare su cui soffia, Adriatico o Ionio a seconda dei casi, generando una situazione in cui – a turno – quando uno dei due mari è calmo, l'altro risulta essere agitato. Ecco perché saper “leggere” la situazione del vento è importante per scegliere il mare in cui voler andare.

ZONE CONSIGLIATE PER VENTI DI SCIROCCO: dalle Marine di Lecce ad Otranto

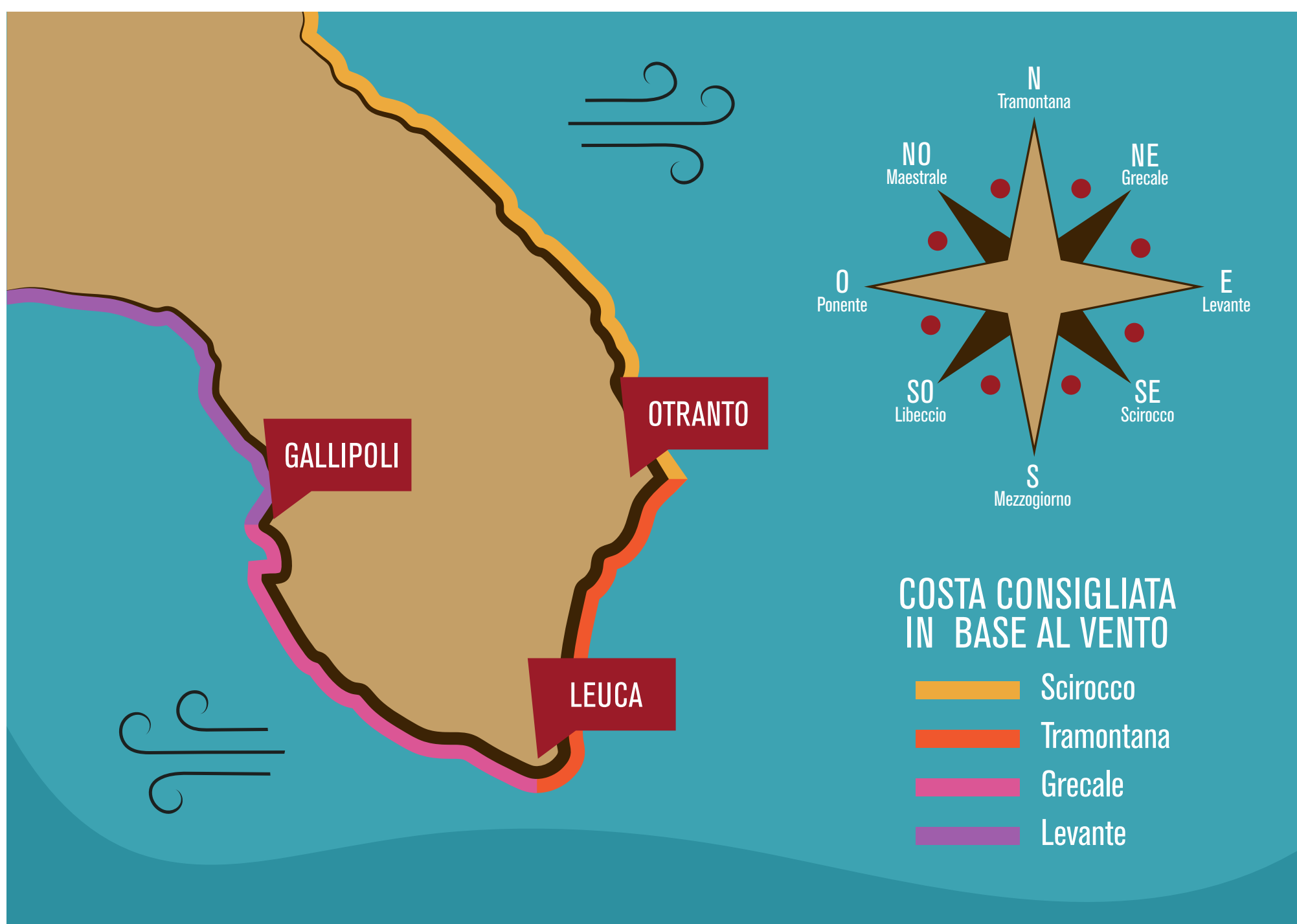
All'opposto della tramontana, i venti di scirocco soffiano da sud e sono venti caldi che provengono dal continente africano.

Lo scirocco agita i mari dello Ionio, mentre rende calmo il mare lungo il versante del nord adriatico. In condizioni di scirocco, quindi, l'area dalle marine di Lecce fino ad Otranto è calma e potrete scegliere una spiaggia a vostro piacimento dove poter sostare. Noi vi consigliamo soprattutto Torre dell'Orso, dove una lunga insenatura sabbiosa di oltre un chilometro offre un mare cristallino per fare il bagno. Anche in questo caso è presente qualche eccezione sullo Ionio per cui il mare si mantiene piuttosto calmo nonostante lo scirocco. Un esempio è il tratto che va da Punta Pizzo fino a Punta della Suina.

ZONE CONSIGLIATE PER VENTI DI TRAMONTANA: da Otranto a Leuca

Quando soffia la tramontana, i venti spingono da nord in direzione sud. Data la particolare posizione geografica del Salento, ciò significa – in via generale – che con la tramontana il Mar Adriatico della costa nord (dalle marine leccesi fino ad Otranto) tenderà ad essere notevolmente mosso e le onde spingeranno verso la riva, mentre il Mar Ionio sarà quasi sicuramente calmo, con le correnti marine che seguiranno il vento e spingeranno verso il largo. La situazione adriatica, invece, cambia da Otranto a Leuca: è qui che in presenza di tramontana avremo il mare più calmo. In questa zona, vi consigliamo specialmente due località: Porto Badisco e Porto Miggiano. Se, invece, la vela, il surf e il kitesurf sono parte integrante della vostra estate, quando soffia la tramontana uno dei migliori luoghi per praticarli è senz'altro Torre Chianca, una delle marine della costa più vicina a Lecce. Inoltre, bisogna tener conto di alcune eccezioni che consentono di avere un mare piuttosto calmo anche sul nord adriatico in presenza di tramontana. Qui la costa presenta alcune località che si incuneano in insenature naturali, come ad esempio Torre Sant'Andrea.

INDECISI SUL VENTO?
CONSULTATE IL METEO O CHIEDETE ALLA RECEPTION!



ZONE CONSIGLIATE PER VENTI DI GRECALE: da Leuca a Gallipoli

Il grecale può essere considerato per gli effetti sul mare come la tramontana, vale a dire che con i venti da nord-est avremo mare mosso o molto mosso sulla costa adriatica fino ad Otranto, più calmo da Otranto fino a Leuca, mare calmo sulla costa ionica. In particolare, con i venti di grecale la costa ionica a sud di Gallipoli e fino a Leuca è particolarmente calma. Vi consigliamo in questo caso di prediligere le spiagge più rinomate e belle da vedere nelle miglior condizioni meteo come - da sud a nord - Pescoluse, Torre San Giovanni, la riviera di Gallipoli.

ZONE CONSIGLIATE PER VENTI DA LEVANTE: da Gallipoli a Sant'Isidoro

I venti da levante sono quei venti che arrivano puramente da est. In questo caso i venti agitano la costa adriatica e rendono tranquilla la costa ionica, in particolare nel tratto che va da Gallipoli fino a Sant'Isidoro, verso Taranto. Per la bellezza dei posti, consigliamo in particolare l'insenatura naturale di Porto Selvaggio e le lunghe e bianche spiagge di Porto Cesareo e Torre Lapillo.

ZONE CONSIGLIATE PER LIBECCIO E PONENTE

Altri venti possibili sono i venti di libeccio (da sud-ovest) e di ponente (ovest). Il libeccio provoca pressappoco gli stessi effetti sul mare causati dallo scirocco, quindi troverete il mare calmo sulla costa adriatica e mosso sulla costa ionica. I venti da ponente sono quei venti che soffiano puramente da ovest. Sono più rari, ma comunque possono essere presenti e si manifestano generalmente come una brezza moderata. Nel Salento dal lato adriatico si usa dire in questo caso che il vento "soffia da terra", questo perché è un vento che si insinua nell'entroterra per sbucare perfettamente "alle spalle" soffiando piano verso il mare. La miglior spiaggia che ci sentiamo di consigliarvi in caso di ponente sono le lunghe distese sabbiose degli Alimini, poste appena a nord di Otranto. La più bella spiaggia libera della riviera degli Alimini è probabilmente il tratto noto come Baia dei Turchi, da un lato classica spiaggia e dall'altro bassa scogliera. Una bella alternativa per il vento da ponente è anche l'insenatura del Ciolo, che troverete sul versante adriatico appena a nord di Santa Maria di Leuca.

Se non riuscite a percepire la direzione del vento, vi basta far affidamento ai vari siti di meteorologia che permettono di consultare lo stato del tempo atmosferico e del vento stesso ora dopo ora, con previsioni a breve termine.

WWW.SUPERMETEO.COM | WWW.3BMETEO.COM | WWW.ILMETEO.IT

.....

DIZIONARIO DEL FOOD SALENTINO

O DELLE TRADIZIONI, BONTÀ E COLORI

.....



PURPU ALLA PIGNATA

Un'antica ricetta di pescatori, che spesso rientravano a casa con il polpo come bottino di pesca. Cotto nella pignata, il tipico recipiente di terracotta che grazie al suo spessore riesce a mantenere il calore, la consistenza del polpo viene esaltata dalla morbidezza delle patate. D'obbligo la scarpetta (con buona pace del bon ton!)



CICIRI E TRYA

Uno di quei piatti della nonna. Un pasto povero, composto da ceci e tagliatelle di acqua e farina. Probabilmente deriva da una tradizione araba nel periodo dell'equinozio di primavera, quando si terminavano gli ultimi legumi rimasti prima di utilizzare il nuovo raccolto. Il nome "tria" deriva dall'arabo e significa "pasta fritta".



FIANO IGT SALENTO

Vino dal colore giallo paglierino con sentori di agrumi e frutta che si uniscono a delle note di nocciola tostata, pera e spezie. Si abbina perfettamente ad antipasti e piatti di pesce, carni bianche e formaggi freschi.



CAFFÈ' LECCESE

Bastano tre ingredienti per una coccola a fine pasto. Ghiaccio, latte di mandorla e caffè. Rigorosamente fatto con la Moka. A Lecce è considerato molto più di un semplice caffè: è un vero e proprio rito quotidiano, irrinunciabile nelle ore centrali della giornata.



PASTICCIOTTO

Uno scrigno che racchiude tutto il colore e il sapore del Sole salentino. A colazione, è re indiscusso. Il guscio di pasta frolla friabile si abbina a un cuore morbido e con il pasticcotto l'estro salentino si sbizzarrisce in fatto di ripieni: al pistacchio, al cioccolato, alla ricotta, al sentore di agrumi. Il più tradizionale di tutti? sempre quello alla crema con un'amarena che, è proprio il caso di dirlo, diventa la ciliegina sulla torta.



PRIMITIVO IGT

Rosso rubino, come quando il sole tocca l'orizzonte. Un sentore di prugna, amarena incorniciato da fiori e spezie. Il Primitivo, uno dei vini più emblematici del Salento, è vigoroso, ma anche elegante. La sua rotondità e morbidezza si esaltano quando abbinato a piatti di carne. Il connubio perfetto? Con la carne alla griglia.

Dove Mangiare



ARTISTI MACELLAI - Alliste

Braceria fronte mare con cucina a vista, specializzata nelle tipiche bombette di carne gourmet e carne frollata per oltre 30 giorni. A completare il tutto, una vasta selezione di birre artigianali italiane e internazionali. Perché il Salento è anche carne in riva al mare.

Lungomare C. Colombo, Capilungo - Alliste T. 3898295203 - 3 km



LA BOTTEGA DEI SAPORI - Ugento

Piatti tipici locali come le pittule, le cozze gratinate, i paccheri con vongole e gamberi, la parmigiana di pesce spada o il polpo in pignata. O ancora lo spaghetti fresco alla carbonara salentina con capocollo.

Corso Uxentum, 19, 73059 Ugento LE T. 349.1326389 - 4 km



ANTICO MONASTERO - Felline

Nella piazzetta della bella cittadina salentina, tra fili di luci scenografiche, una trattoria con un menu tipico e, soprattutto, un'ampia selezione di pizze fragranti e diversi impasti.

Piazza Castello, 73040 Felline LE T. 0833.985105 - 5 km



MULINO DI ALCANTARA Felline

Sembra di ritornare indietro nel tempo, con quelle lucine sulla piazza. Il pesce qui è freschissimo e consigliamo vivamente le crudité. È nella sbandierata di antipasti che si ritrovano i sapori salentini, rivisitati con un tocco moderno.

Piazza dei Caduti, 1 - Felline (LE) T. 0833.985250 - 4 km



PESCHERIA MAGGIO Torre San Giovanni

A pochi Km dall'hotel, una bella sorpresa, tra gusto e tradizione. Qui vale il concetto del cotto e mangiato, o meglio, del pescato e mangiato. La pescheria infatti presenta una selezione di pesce freschissimo che propone in diverse varianti, oltre ovviamente ai crudi.

Corso Annibale 10, Ugento, Torre San Giovanni T. 347.5335208 - 6 km



BLEU SALENTO - Gallipoli

In una location elegante con una splendida vetrata sul molo, si può assaporare tutto il gusto della cucina mediterranea e salentina, preparata con pesce locale sempre fresco, con particolare attenzione per il pesce azzurro.

Lungomare Marconi, 73014 Gallipoli LE T. 392 380 6560 - 26 km



TRATTORIA SANTA MONACA Gallipoli

Prodotti freschissimi e a km0: sono questi i due mantra della trattoria Santa Monaca. Il suo menu prevede carne, ma soprattutto pesce, dove ripropone delle ricette della tradizione in maniera rivisitata.

**Piazza De Amicis 13, 73014 Gallipoli LE
T. 392.5963258 - 31 km**



LEMÌ - Tricase

Da provare gamberi crudi con zucchine e menta, merluzzo al vapore leggermente affumicato, orecchiette verdi di erbe spontanee o polpo alla carbonella di olive con soffice di patata e cipolla cotta sotto la cenere.

**Via Tempio, 73039 Tricase LE
T. 347.5419108 - 34 km**



MASSERIA LE STANZIE Supersano

Si entra nella tradizione. Si viene accolti da file e file di pomodori appesi ad essiccare. Il tempo sembra essersi fermato o, meglio, sospeso. Il menu è basato sulle ricette tipiche salentine: dalle polpette al sugo alle tipiche pittule, la pasta fritta aromatizzata sempre presente in ogni tavola del Tacco d'Italia.

Strada Prov.le 362 Km.32,900, 73040, Supersano LE T. 0833.632438 - 34 km



HOSTERIA DEL PARDO Santa Maria di Leuca

Un menu di pesce preparato nel rispetto della tradizione e dei prodotti locali. Da provare assolutamente le melanzane abbottonate, piatto tipico del Capo di Leuca.

Via Doppia Croce, 17, 73040 Santa Maria di Leuca LE - T. 349 286 2788 - 38 km



L'ALTRO BAFFO - Otranto

In cucina, la chef Cristina Conte prepara delle ottime orecchiette con rape, alici e pinoli, la carbonara con i ricci o la parmigiana di melanzane con pesce spada e fonduta di scamorza affumicata.

Via Cenobio Basiliano, 23, 73028 Otranto LE - T. 0836.801636 - 57 km



ALEX - Lecce

Da provare i crudi, le capesante in panatura croccante, i tagliolini freschi al limone con tartare di scampi, gamberi e stracciatella, oppure la zuppa di pesce con crostacei e molluschi.

**Via Vito Fazzi, 15/23, 73100 Lecce LE
T. 320.8034258 - 62,4 km**

LA LISTA CONTINUA... CHIEDI ALLA RECEPTION PER ALTRI CONSIGLI

Gli STELLATI

Bros' Restaurant ✿
Via degli Acaya 2, Lecce (LE)

Al Fornello - Da Ricci ✿
via delle Grotte 11, Ceglie Messapica (BR)

Cielo ✿
Via Scipione Petrarolo 9, Ostuni (BR)

Due Camini ✿
Strada Comunale Egnazia, Savalietri (BR)

Già Sotto l'Arco ✿
Corso Vittorio Emanuele 71, Carovigno (BR)

Casamatta ✿
Contrada Scrasciosa, Manduria (TA)

HAPPY HOUR ALLA SALENTINA



Adriatico o Ionio? Spritz o Fiano? Questo è il problema... o meglio, solo una piccola parte della scelta. Perché le sfumature delle possibilità per gli aperitivi sono praticamente infinite, proprio come quelle del rosso dei tramonti in Salento.



SUNSET CAFÈ

Litoranea Gallipoli-Leuca – Capilungo (Alliste) - tel. 347.4466314 - 5 km

Panorama mozzafiato anche sulla litoranea Gallipoli-Santa Maria di Leuca, nella località di Alliste, dove i confini tra cielo e mare si perdono all'orizzonte e si resta sbalorditi dal tramonto quasi surreale. Non c'è niente di meglio che apprezzare tutto questo con uno degli ottimi cocktail che Sunset Cafè prepara con grande competenza e originalità, partendo dai classici e sperimentando anche audaci e innovativi mix. Eclettico e versatile, il Sunset offre la possibilità di un aperitivo fresco e sfizioso da accompagnare a un drink o a una delle 40 etichette di birre artigianali presenti nel locale.



SOLATIO

Litoranea Gallipoli-Leuca 1, Torre Suda, Racale - 339 411 9891 - 7 km

Su una roccia. E sotto solo il blu dello Jonio. Uno dei posti più suggestivi per salutare l'arrivo della sera. È in quel momento che le onde, a largo, da rosse passano sui toni del blu scuro, mentre sulla costa si accendono tutte le luci che fanno da specchio alle stelle. Se accompagniamo tutto questo con un aperitivo a base di buoni cocktail e sfiziosità, il gioco è fatto.



COTRIERO

Località Pizzo – Gallipoli - tel. 340.6662833 - 12 km

Di giorno uno stabilimento balneare, di notte live pub con ingresso gratuito. Cotriero è protagonista indiscusso della movida salentina. Struttura e location accoglienti, con grande attenzione per gli imperdibili live set. Lo Ionio si colora di sfumature vive, ma crepuscolari e il tutto diventa magico con la degustazione di stuzzichini e piatti tipici della cucina salentina. Perfetto se ti piacciono i posti molto frequentati e super attrattivi.



ZEUS BEACH

Via Litoranea Gallipoli-Leuca – Baia Verde (Gallipoli) - tel. 347.4617035 - 24 km

Con un nome che strizza l'occhio all'Olimpo, spiagge finissime e dorate, spiagge finissime e dorate, un mare cristallino in cui tuffarsi e un'atmosfera distesa e divertente. Ma il momento migliore è decisamente quello dell'happy hour, quando al tramonto il cielo si colora di tonalità arancioni e ci si può finalmente concedere un buon cocktail, al riparo dalle temperature afose della giornata.



MARECHIARO

Lungomare Marconi -Gallipoli - tel. 0833.266143, 392.1226509 - 26 km

Chiunque sia passato una volta da Gallipoli, ha notato quel ristorante sul mare – e dire “sul” non è un modo di dire. Marechiaro è un rooftop da cui non solo potete ammirare il tramonto sul mare gallipolino, ma anche la città vecchia e il castello imponente che la custodisce. Si servono crudi di mare speciali, con frutti di mare, tartare e carpacci. Da accompagnare a una selezione di bollicine nazionali e di ottime etichette di Champagne. Sulla terrazza anche il cocktail bar.



BLANC

Via XXIV Maggio, Gallipoli, tel. 0833.263499 - 27 km

Sembra di ritornare indietro nel tempo, eppure è assolutamente contemporaneo. Atmosfere vintage da caffè letterario e cocktail del momento. Il Blanc con la sua meravigliosa corte interna stupisce per la raffinatezza degli accostamenti eclettici degli arredi. Un tocco di classe estroso tra le viuzze di Gallipoli, con annesso un concept store.



LE DUNE BEACH

Via Dei Bacini 89 - Porto Cesareo- tel. 0833.560660 - 27 km

Porto Cesareo è una delle località più ambite. È proprio sul litorale che si trova uno degli appuntamenti imperdibili dell'estate: Le Dune Beach. Ogni domenica pomeriggio, a partire dalle 16.00, il piano superiore de Le Dune prende vita con dj set, che dà il via all'ora dell'aperitivo, aspettando tutti insieme il tramonto sul litorale di Porto Cesareo, magari sorseggiando una delle bottiglie dell'assortitissima cantina.



KILOMETROZERO GASOLINE

Località La Reggia, Galatone, tel 320.8133791 - 32 km

Re incontrastato del tramonto sul mare, lui, l'unico e inimitabile KilometroZero Gasoline. Locale trendy, easy e dalla formula alternativa, in cui è possibile bere o mangiare su panche e sdraio, di fronte a un tramonto che toglie il fiato, immersi in un clima revival.



FICODINDIA

Via Porto Selvaggio SNC - Nardò, tel. 349.4260483 - 40 km

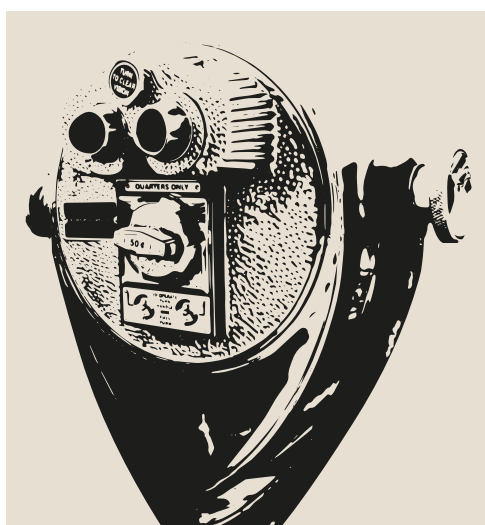
La bellissima spiaggia di Porto Selvaggio è considerata uno dei patrimoni da proteggere e salvaguardare in Puglia, tanto da essere una vera riserva naturale. Anche il cocktail bar nei pressi della Baia di Uluzzo, lavora nel pieno rispetto dell'atmosfera rilassante ed estremamente easy. Il Ficodindia di Nardò è uno dei posti da non perdere. Il motivo? Il tramonto mozzafiato. E il clima giovane e dinamico che si respira.



MOREMÌ

Strada Cucchiara 161, frazione Cafari - Nardò, tel 327.3942458 - 42 km

A Porto Selvaggio, MoreMi è suggestivo e ricercato, circondato dalla brezza marina e dalla fragranza vivace della pineta, nel pieno segno e rispetto della natura. Aperitivo o cena che sia, il tramonto è stupefacente. Molto apprezzato per il suo radicamento al territorio, il MoreMi è l'ideale anche per le famiglie con uno spazio dedicato ai bambini.



AROUND THE CORNER



LECCE - 61 km

E' considerata la città meridionale barocca per eccellenza ed è famosa in tutto il mondo per le sue architetture uniche, come quelle della Basilica di Santa Croce o del Duomo della città. Lecce ha attraversato diverse tappe storiche che hanno lasciato importanti tracce, come il periodo messapico, di cui è testimonianza l'Ipogeo Palmieri, o il periodo romano, ricordato dalla presenza dell'Anfiteatro.

♥ **Aperitivo in uno dei tanti cocktail bar immersi nel barocco**



GALLIPOLI (LE) - 24 km

In provincia di Lecce, Gallipoli è una perla di rara bellezza e di insuperabile fascino. Divisa in due parti, Gallipoli presenta un borgo sulla terraferma ed un centro storico "ospitato" da un isolotto artificiale calcareo collegato al resto della città mediante un ponticello seicentesco.

♥ **Una serata di movida è il must**



OTRANTO (LE) - 57 km

La città di Otranto si trova nel punto più orientale di tutta la penisola italiana, dove sorge anche un pittoresco faro, memore di un passato fatto di naviganti e guerre di conquista per il controllo sul mare. Il Capo d'Otranto è noto anche come Punta Palascia ed è una meta turistica molto amata e visitata. Inoltre il borgo antico di Otranto è stato inserito nella lista de "I borghi più belli d'Italia".

♥ **Giro in ape tra i vicoli della città**



SANTA MARIA DI LEUCA (LE) - 34 km

Dal suo promontorio si scorge solo il mare infinito. Santa Maria di Leuca è la punta più meridionale del Salento e colpisce per i suoi colori e il silenzio irreali che circonda il suo santuario e oggi basilica di Santa Maria De Finibus Terrae (della fine del mondo), il cui nome deriva da un'antica credenza che la riteneva come punto estremo di tutte le terre emerse.

♥ **Il bacio tra i l mare adriatico e lo ionio**



FELLINE - 5 km

Poco conosciuta persino dai salentini, Fellingine è una piccola gemma del basso Salento. A pochi passi da Ugento, presenta un centro storico piccino e curatissimo, pieno di archi e di scorci interessanti da fotografare, oltre che di preziose testimonianze del passaggio dei greci e dei romani. Fellingine è un posticino fuori dal tempo, per gli amanti delle chicche fuori dal comune

♥ Foto per instagram



UGENTO - 10 km

Perfetto connubio tra mare e cultura, Ugento è un'altra delle mete più gettonate nell'estate salentina. Le due località balneari più importanti della zona sono Torre San Giovanni e Torre Mozza, che prendono il nome dalle omonime torri saracene di avvistamento. Si tratta di aree caratterizzate da una sabbia bianchissima e da acque pulite e trasparenti in cui è anche possibile cimentarsi in sport come windsurf e kitesurf. Oltre al mare, però Ugento ha molto altro da offrire. Il paesino, infatti, pullula di edifici dalle pareti bianche e santuari di rilievo per chi nutre un particolare interesse per gli itinerari religiosi.

♥ Il castello di Ugento, che ha unito romani, normanni e angioini



TARANTO - 116 km

Situato su di un'isola e collegato alla terraferma dal Ponte Girevole e dal Ponte di Porta Napoli. Interessanti sono i vicoli stretti e ingarbugliati e le facciate degli alti palazzi in pietra calcarenitica (tufo e carparo) che fanno da cornice ad antiche e pregiate abitazioni signorili che vanno dal X al XVIII secolo, a chiostri medievali e testimonianze archeologiche di epoca magnogreca. Vi si possono ammirare la Cattedrale di San Cataldo, il duomo di San Domenico Maggiore e il colonne doriche del Tempio di Poseidone

♥ Tempio di Poseidone, quando Taranto era capitale della Magna Grecia



OSTUNI - 121 km

Il borgo è uno dei più belli d'Italia con le viuzze che si arrovellano tra le tipiche case in calce bianca. L'apparente disordine distributivo delle abitazioni intorno alla cattedrale dà al centro storico una conformazione unica. È una delle città più famose del Sud Italia, simbolo della Puglia in numerosi spot pubblicitari e turistici di interesse internazionale.

♥ Perdersi tra i suoi vicoli bianchi, bianchi, bianchi



PRESICCE - 21 km

È entrato nella lista dei borghi più belli d'Italia. Presicce è un mosaico di chiese e palazzi signorili, di ulivi secolari e una vera e propria città sotterranea con gli antichi frantoi ipogei, che diventavano per 6 mesi l'anno l'abitazione di chi ci lavorava. Da ottobre a marzo i trappetari restavano chiusi dentro questi antri sotterranei per la frangitura delle olive, con il mulo che metteva in moto la macina e il torchio per la spremitura delle olive

♥ La cittadina sotterranea



MARTANO - 48 km

Dal punto di vista culturale, una delle aree più affascinanti del Salento è senza dubbio la cosiddetta Grecia Salentina, formata da diversi comuni (Calimera, Castrignano dei Greci, Corigliano d'Otranto, Martano, Martignano, Melpignano, Soleto, Sternatia e Zollino). In particolare, Martano è uno dei più grandi borghi e tuttora sfoggia con orgoglio il dialetto e le tradizioni greche. Chi davvero desidera cogliere tutte le sfumature del Salento, non può perdere quest'angolo di storia e melting-pot, dove l'Italia si mescola alla Grecia.

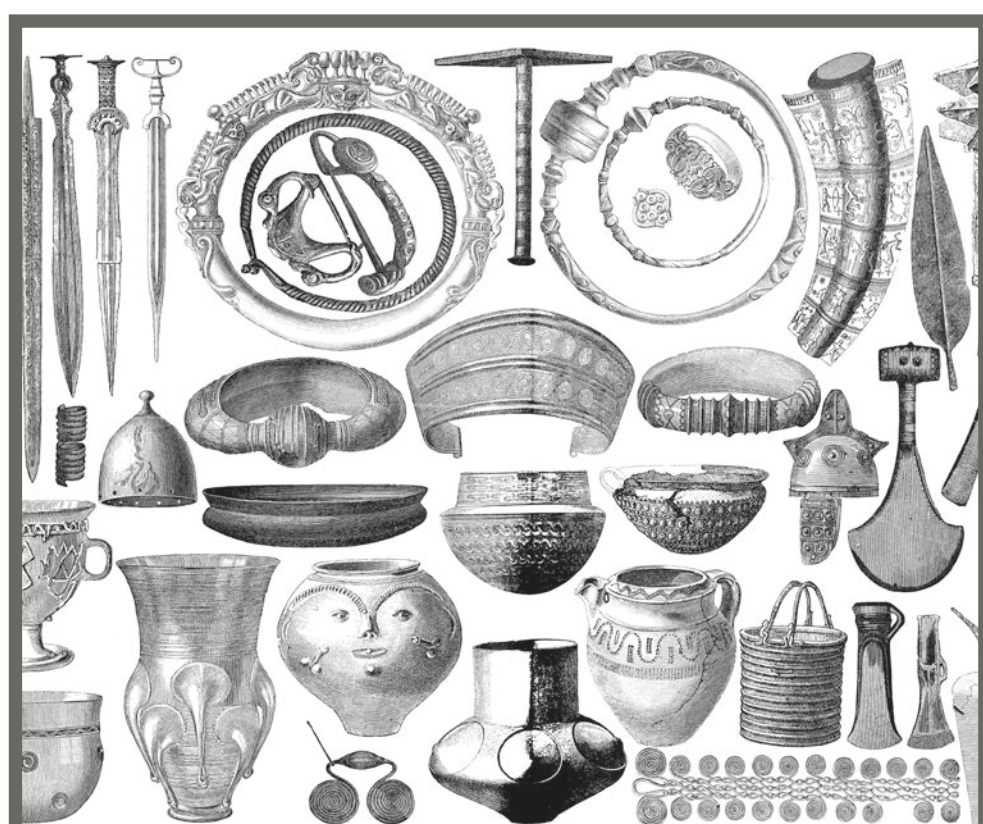
♥ Recarsi ai Menhir per il saluto al Sole, come in epoca preistorica



CORIGLIANO D'OTRANTO (LE) - 42 km

Fulcro della Grecia Salentina e terra di antiche tradizioni, con il suo Castello ed i numerosi palazzi storici che adornano il centro storico, Corigliano d'Otranto è senza dubbio un borgo da visitare.

♥ Parlare con un abitante del luogo in griko, antico idioma di origine greca.



LUOGHI D'INTERESSE ARCHEOLOGICO:

- **L'area della necropoli messapica** presso Manduria (TA)
- **Museo diffuso Castello d'Alceste** a San Vito dei Normanni (BR)
- **Il Museo diffuso** di Cavallino (LE)
- **L'area archeologica messapica** di Roca (LE)
- **I reperti archeologici e gli Ori** di Taranto (TA)
- **I resti archeologici e le zone archeologiche** di Taranto, Saturo, Pulsano e Lizzano. (TA)
- **Le zone archeologiche** di Casale di Apigliano (LE)
- **Museo spartano di Taranto** - Ipogeo Bellacicco TA)

ESTRATTI DI SALENTO

AN ENDLESS EXPERIENCE



LA BOTTEGA DEL MAESTRO CERAMISTA
Nicola Fasano Ceramiche
Via Francesco Crispi 6, Grottaglie (TA) - T. 099.5661037 - 105 km



DEGUSTAZIONE VINI
Cantina Coppola
Via Sansonetti, Gallipoli (LE) - T. 0833.201425 - 28 km



LA PRODUZIONE DI POMODORI ESSICCATI AL SOLE
I Contadini
SP 290 Km 1 Felline, Ugento (LE) - T. 0833.555227 - 6 km



DEGUSTAZIONE OLIO IN MASSERIA
Masseria L'Astore
Via G. Di Vittorio 1, Cutrofiano (LE) - T. 339.2290830 - 36 km

GIARDINO DEI PINI

Hotel . Salento

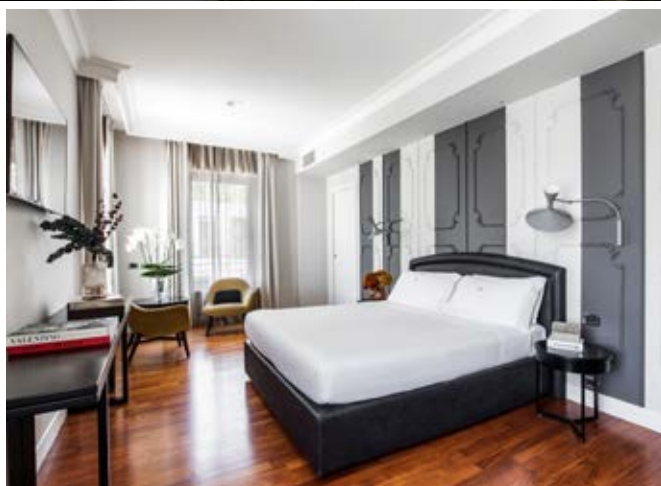


#GIARDINODEIPINI #SALENTO

ANY IDEAS FOR YOUR NEXT TRIP? WE WILL EMBRACE YOU

ANCONA

DOVE IL SOLE NASCE E TRAMONTA SULLE ONDE:
IL MARE È IL SUO DESTINO
E IL PORTO LA SUA FORMA:
TRA GRECI, ROMANI E SOGNI DI VIAGGI LONTANI



SEEPOR

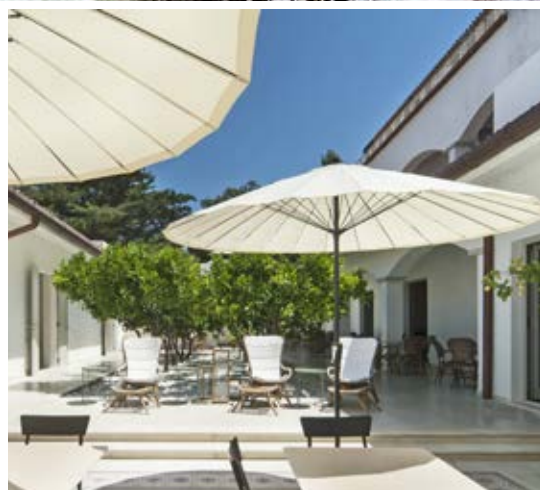
Hotel . Ancona

WWW.SEEPORHOTEL.COM | T. 071. 9715100

ANY IDEAS FOR YOUR NEXT TRIP? WE WILL EMBRACE YOU

BAIA DI PORTONOVO

UNA FALESIA BIANCA,
UN MARE BLU INTENSO,
UN MONTE VERDE BRILLANTE.
UNA CORNICE PERFETTA.
FATTA DALLA NATURA.

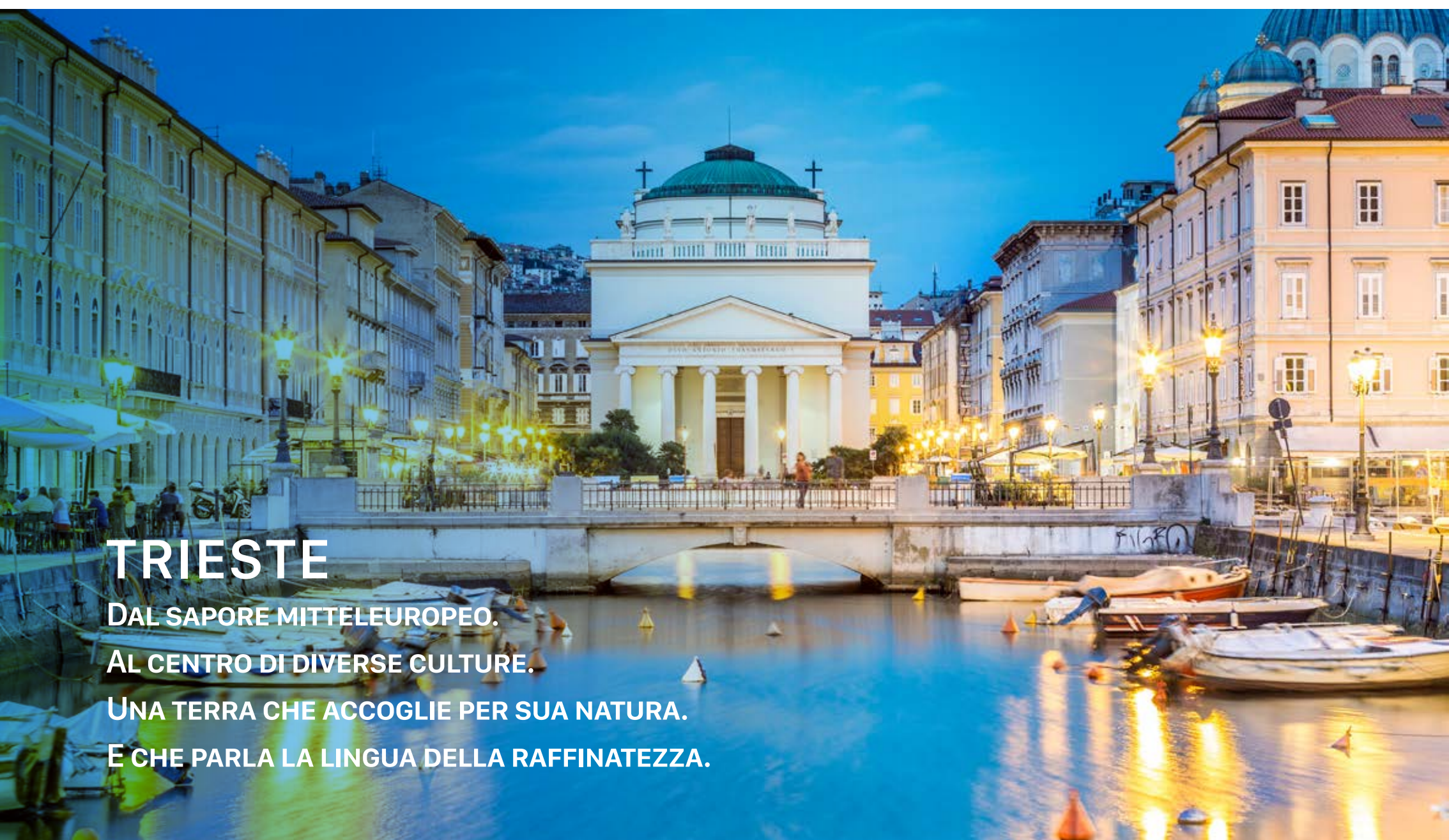


SEEBAY

Hotel . Portonovo

WWW.SEEBAYHOTEL.COM | T. 071. 801470

ANY IDEAS FOR YOUR NEXT TRIP? WE WILL EMBRACE YOU



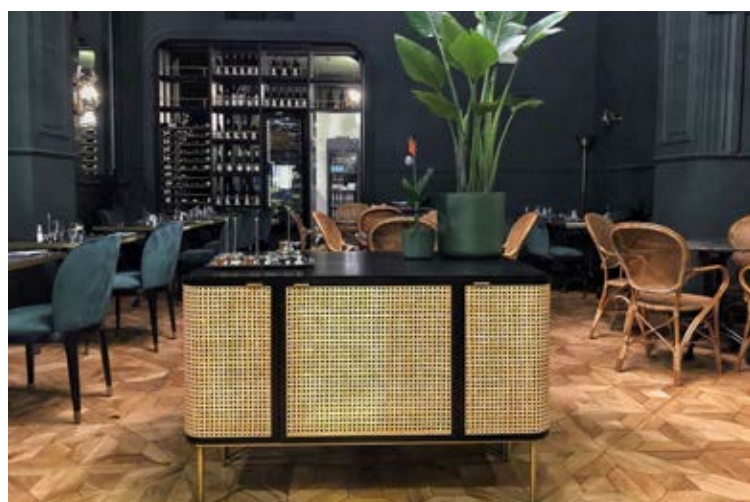
TRIESTE

DAL SAPORE MITTELEUROPEO.

AL CENTRO DI DIVERSE CULTURE.

UNA TERRA CHE ACCOGLIE PER SUA NATURA.

E CHE PARLA LA LINGUA DELLA RAFFINATEZZA.



 THE
MODERNIST
HOTEL

THEMODERNISTHOTEL.IT | T. 040.0645690

CONTINENTALE

Hotel . Trieste

WWW.CONTINENTALEHOTEL.COM | T. 040.631717

PALACE SUITE

Hotel. Trieste

WWW.PALACESUITE.COM | T. 040.367631