



GRAND HOTEL GALLIA



Modular spaces and solutions



GRAND HOTEL GALLIA



SALA GALILEO

SALA PASCAL

SALA MARCONI

SALA MEUCCI

SALA VOLTA

SALA NEWTON

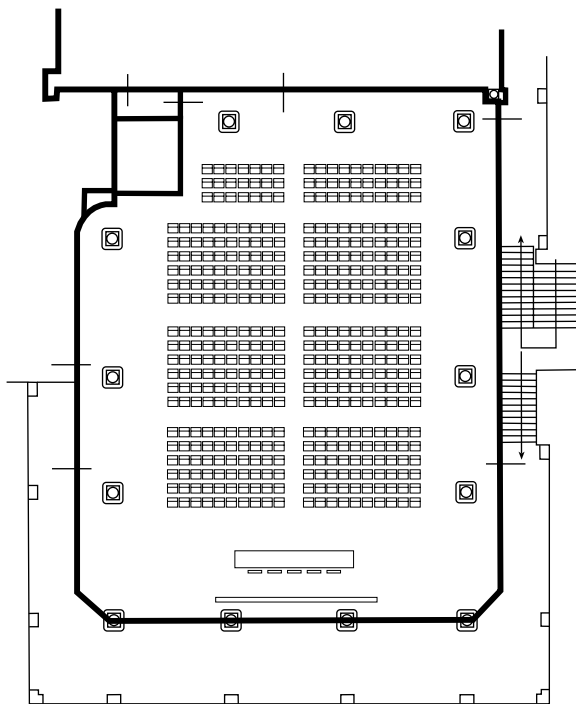
SALA DARWIN

SALA ARCHIMEDE

SALA EINSTEIN

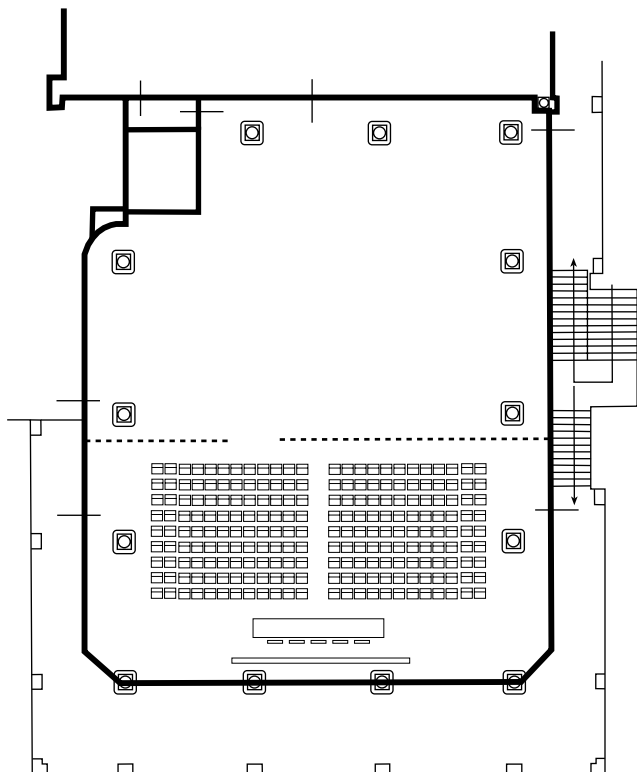
SALA COPERNICO

SALA GALILEO



Superficie <i>Size</i>	m ² 436
Misure <i>Measurements</i>	mt. 23,57x18,5
Altezza <i>Height</i>	mt. 3,80
Reception <i>Reception</i>	m ² 22,00
Montacarichi <i>Lift</i>	m ² 3,80
Piano primo <i>1st floor</i>	
Illuminazione naturale <i>Daylight</i>	
Cabina regia <i>Technical room</i>	n.1
Guardaroba <i>Wardrobe</i>	
Platea <i>Theatre</i>	400 pax
Ferro di cavallo <i>U shape</i>	74 pax
Tavolo Imperiale <i>Boardroom</i>	84 pax
Banchi scuola <i>Classroom style</i>	150 pax

SALA PASCAL



Superficie | *Size*

m² 181

Misure | *Measurements*

mt. 18,51x9,78

Altezza | *Height*

mt. 3,80

Piano primo | *1st floor*

Illuminazione naturale | *Daylight*

Platea | *Theatre*

190 pax

Ferro di cavallo | *U shape*

40 pax

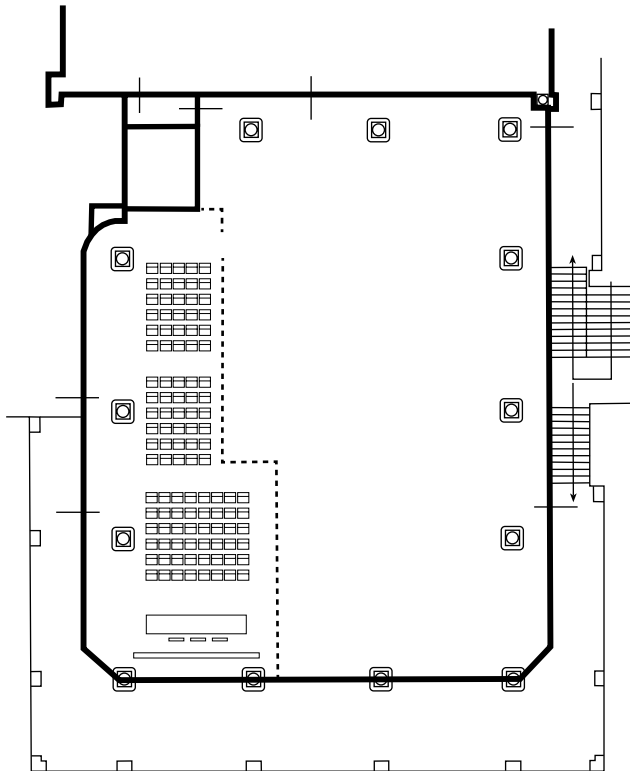
Tavolo Imperiale | *Boardroom*

42 pax

Banchi scuola | *Classroom style*

70 pax

SALA MARCONI



Superficie | *Size*

m² 145

Misure | *Measurements*

mt. 18,98x7,94

Altezza | *Height*

mt. 3,80

Piano primo | *1st floor*

Illuminazione naturale | *Daylight*

Platea | *Theatre*

150 pax

Ferro di cavallo | *U shape*

32 pax

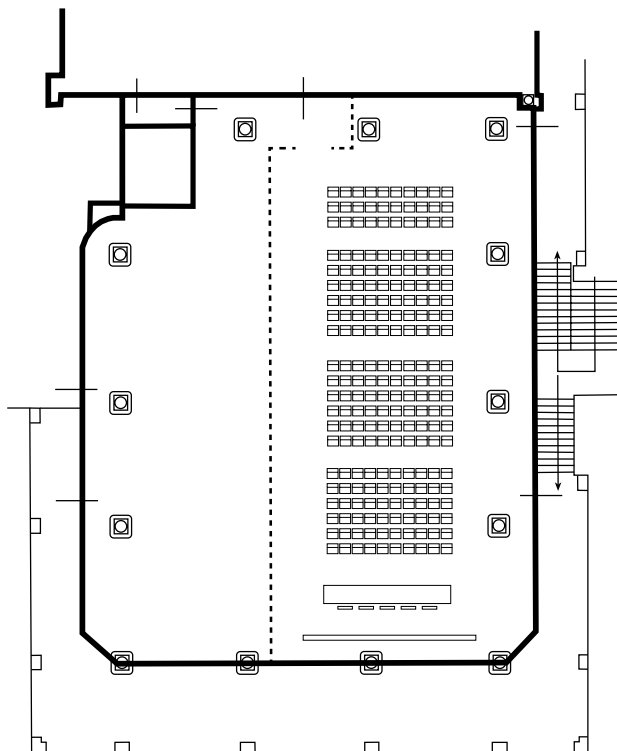
Tavolo Imperiale | *Boardroom*

38 pax

Banchi scuola | *Classroom style*

45 pax

SALA MEUCCI



Superficie | *Size*

m² 256

Misure | *Measurements*

mt. 18,58x13,78

Altezza | *Height*

mt. 3,80

Piano primo | *1st floor*

Illuminazione naturale | *Daylight*

Platea | *Theatre*

250 pax

Ferro di cavallo | *U shape*

46 pax

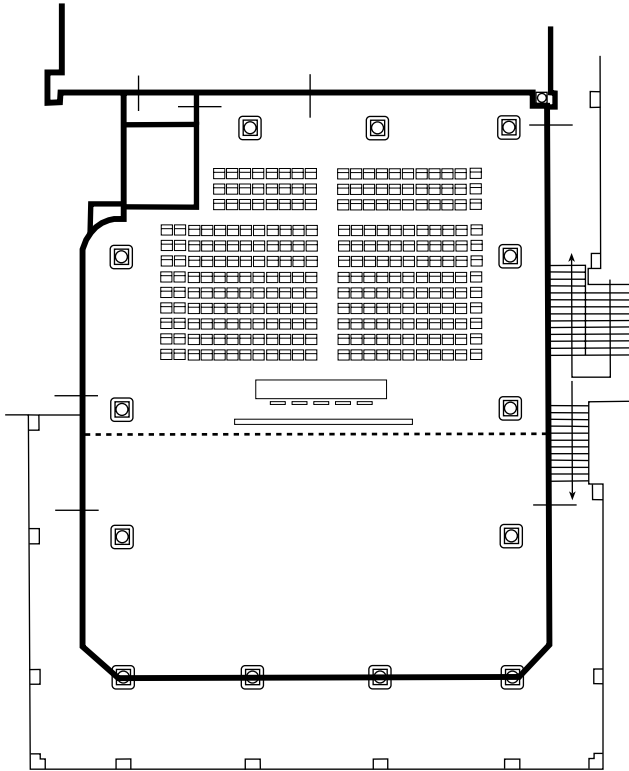
Tavolo Imperiale | *Boardroom*

48 pax

Banchi scuola | *Classroom style*

100 pax

SALA VOLTA



Superficie | *Size*

m² 256

Misure | *Measurements*

mt. 18,58x13,78

Altezza | *Height*

mt. 3,80

Piano primo | *1st floor*

Illuminazione naturale | *Daylight*

Platea | *Theatre*

250 pax

Ferro di cavallo | *U shape*

46 pax

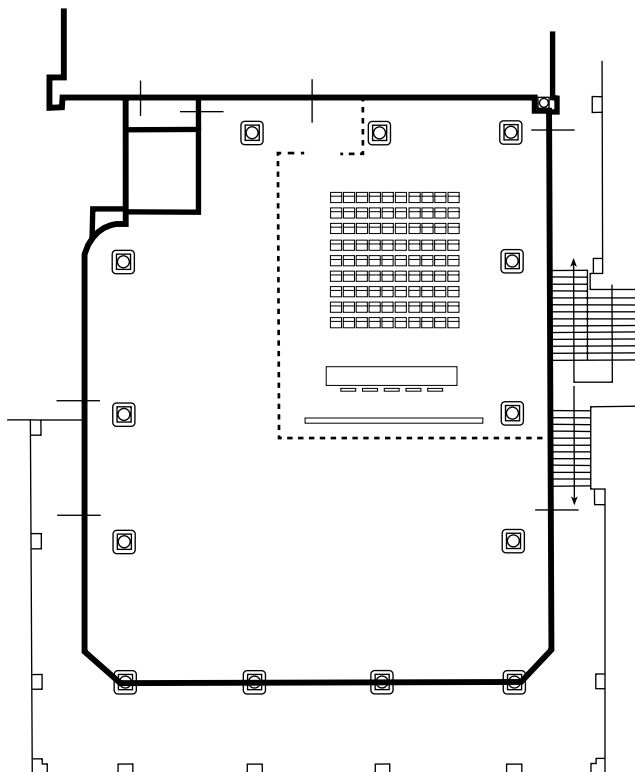
Tavolo Imperiale | *Boardroom*

48 pax

Banchi scuola | *Classroom style*

100 pax

SALA NEWTON



Superficie | *Size*

m² 150

Misure | *Measurements*

mt. 13,82x10,86

Altezza | *Height*

mt. 3,80

Piano primo | *1st floor*

Illuminazione naturale | *Daylight*

Platea | *Theatre*

130 pax

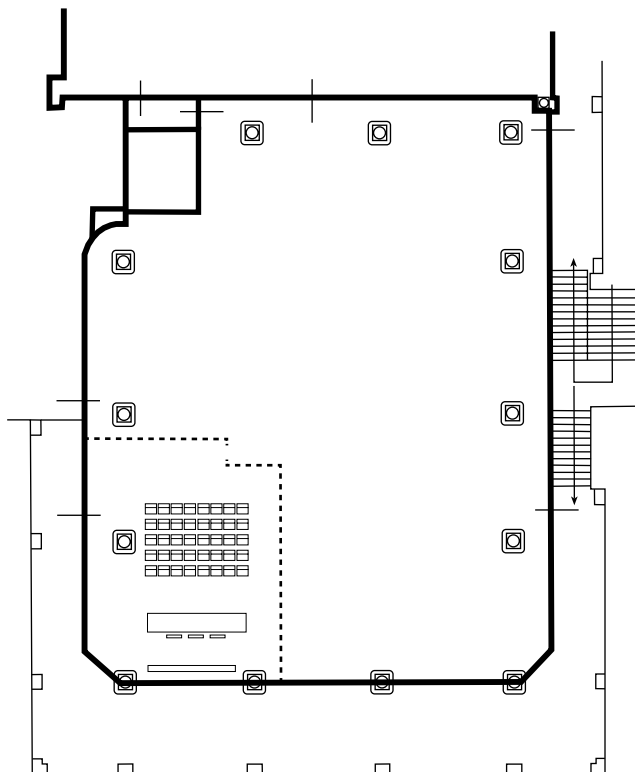
Ferro di cavallo | *U shape*

32 pax

Tavolo Imperiale | *Boardroom*

38 pax

SALA DARWIN



Superficie | *Size*

m² 75

Misure | *Measurements*

mt. 9,82x7,64

Altezza | *Height*

mt. 3,80

Piano primo | *1st floor*

Illuminazione naturale | *Daylight*

Platea | *Theatre*

80 pax

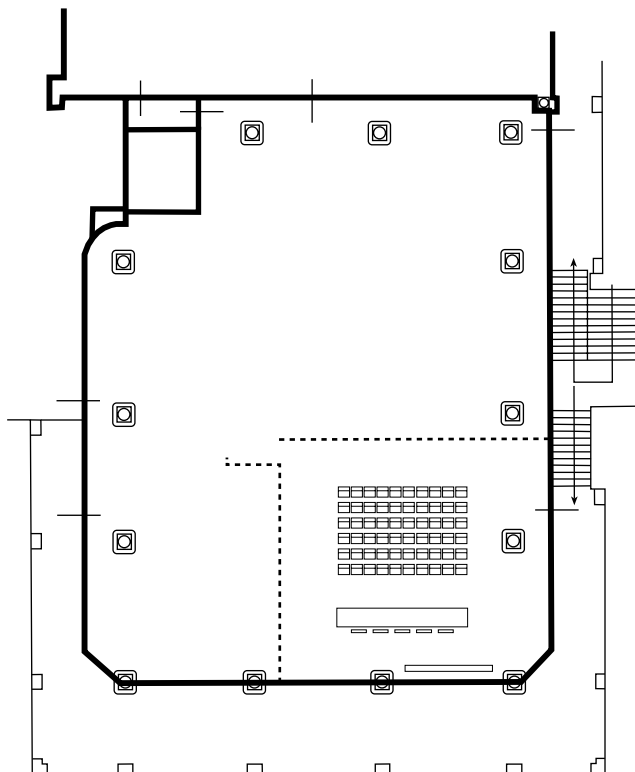
Ferro di cavallo | *U shape*

24 pax

Tavolo Imperiale | *Boardroom*

28 pax

SALA ARCHIMEDE



Superficie | *Size*

m² 106

Misure | *Measurements*

mt. 9,77x10,86

Altezza | *Height*

mt. 3,80

Piano primo | *1st floor*

Illuminazione naturale | *Daylight*

Platea | *Theatre*

100 pax

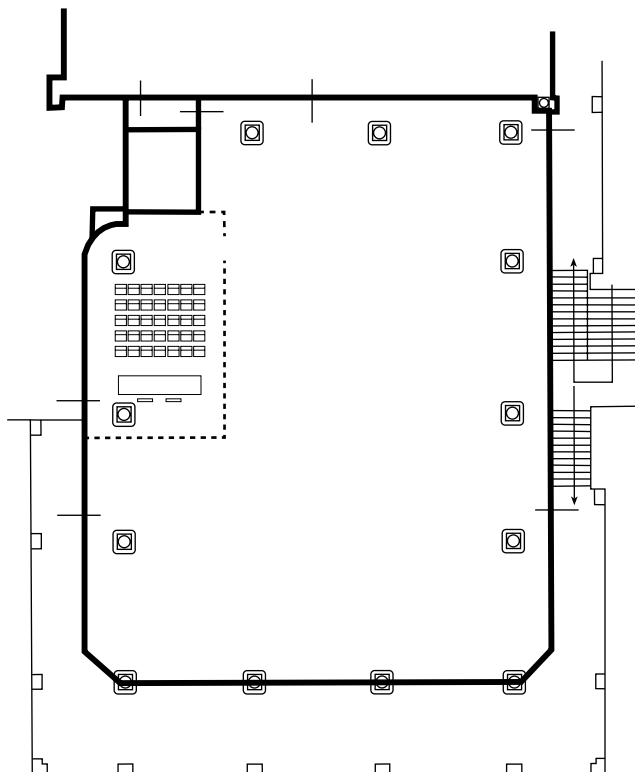
Ferro di cavallo | *U shape*

24 pax

Tavolo Imperiale | *Boardroom*

28 pax

SALA EINSTEIN



Superficie | *Size*

m² 51

Misure | *Measurements*

mt. 9,21x5,54

Altezza | *Height*

mt. 3,80

Piano primo | *1st floor*

Illuminazione naturale | *Daylight*

Platea | *Theatre*

40 pax

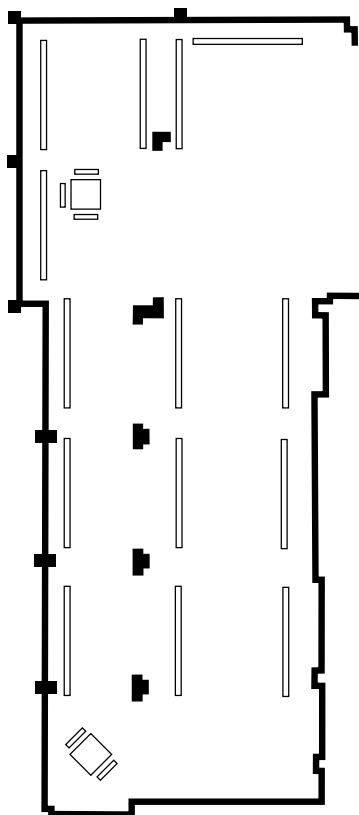
Ferro di cavallo | *U shape*

20 pax

Tavolo Imperiale | *Boardroom*

25 pax

SALA COPERNICO



Superficie | *Size*

m² 189

Misure | *Measurements*

mt. 18x10,5

Altezza | *Height*

mt. 3,30

Piano primo | *1st floor*

Illuminazione naturale | *Daylight*

Platea | *Theatre*

75 pax

Ferro di cavallo | *U shape*

40 pax

Tavolo Imperiale | *Boardroom*

40 pax

Banchi scuola | *Classroom style*

70 pax



BATANI

Select Hotels

MICE & EVENTS

BATANI SELECT HOTELS

Viale 2 Giugno, 34 - 48015 Milano Marittima (Ra) - Italia

Tel. +39 0544 977071- Fax +39 0544.971746

event@selecthotels.it - www.bataniselecthotels.it