



MC BOLOGNA M.I.C.E.

PURE ITALIAN EXPERIENCE




★★★★
Hotel Re Enzo
 BOLOGNA CITY CENTER

- 5 sale piano terra
- luce naturale
- impianto audio | video
- proiettore per PC | MAC
- lavagna luminosa
- lavagna a fogli mobili
- schermi per proiezione
- radiomicrofono
- cancelleria

sala	platea	board	banchi	U	mq	altezza
COSTANZA MAGGIORE	90	30	30	28	100	2,95
COSTANZA	50	20	19	18	70	2,95
RE ENZO MAGGIORE	95	30	38	35	100	2,95
RE ENZO	50	16	22	20	70	2,95
FEDERICO II	40	12	15	19	60	2,95
ADELAIDE	30	20	15	17	40	3







COSTANZA



FEDERICO II

RE ENZO

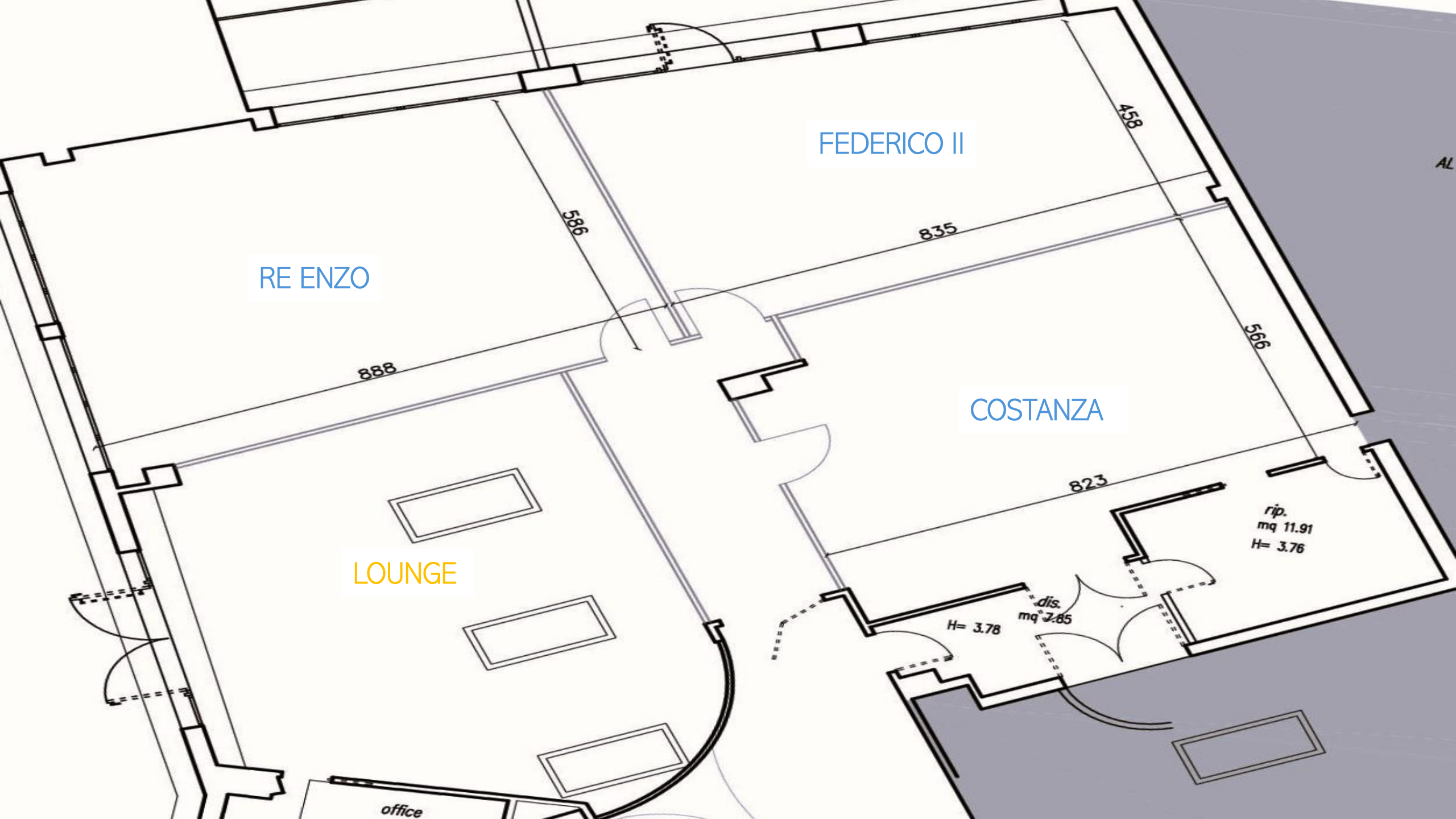
COSTANZA

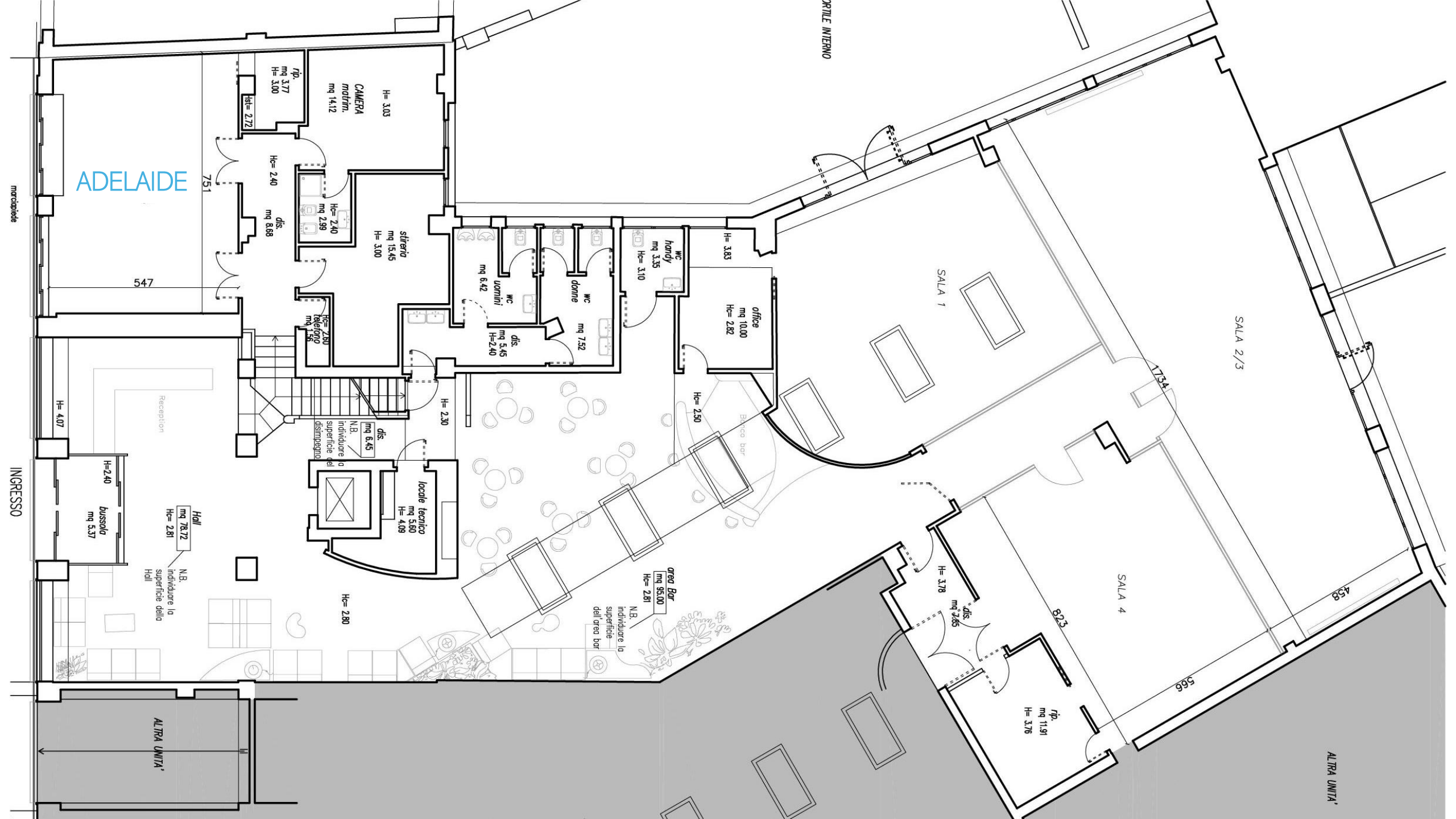
LOUNGE

rip.
mq 11.91
H= 3.76

dis.
mq 7.65
H= 3.78

office





PRILE INTERNO

ADELAIDE

marciapiede

INGRESSO

tp.
mq 3,17
H= 3,00

CAMERA
modin.
mq 14,12
H= 3,03

H= 2,40

dis.
mq 8,88

stiferia
mq 15,45
H= 3,00

H= 2,40
mq 2,99

WC
uomini
mq 6,42
H= 2,40

WC
donne
mq 7,32
H= 2,40

WC
handy
mq 3,35
H= 3,10

office
mq 10,00
H= 2,82

SALA 1

SALA 2/3

547

751

Reception

H= 4,07

H= 2,40

bussole
mq 5,37

Hall
mq 78,72
H= 2,81

N.B.
individuare la
superficie della
Hall

H= 2,80

locale tecnico
mq 5,60
H= 4,09

dis.
mq 6,45
N.B.
individuare la
superficie del
disimpegno

area Bar
mq 95,00
H= 2,81

N.B.
individuare la
superficie
dell'area bar

H= 2,50

Barco bar

H= 3,78

dis.
mq 2,65

SALA 4

tp.
mq 11,91
H= 3,76

823

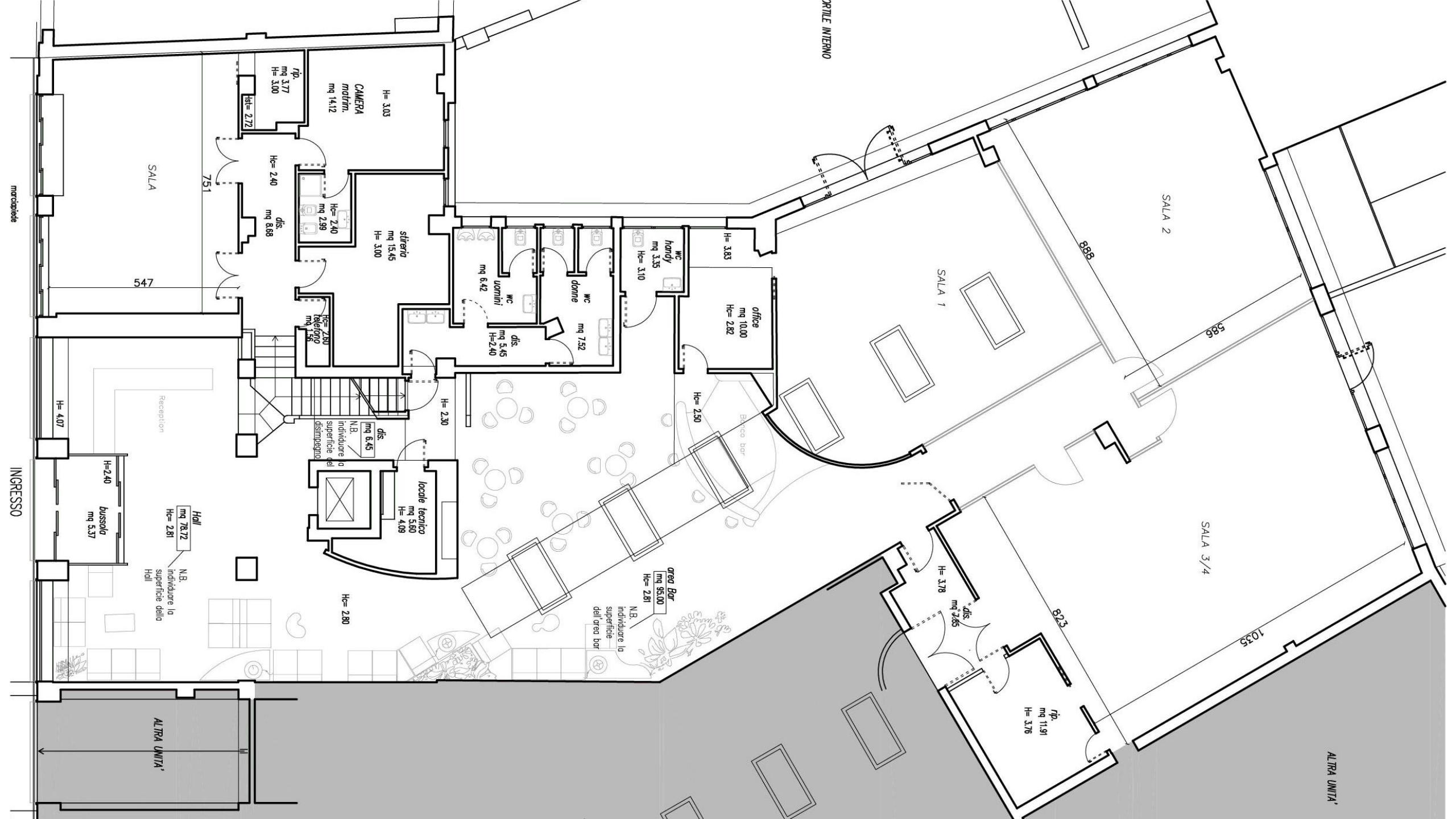
566

458

1734

ALTRA UNITA'

ALTRA UNITA'



ALTRA UNITA'

1035

SALA 3/4

586

SALA 2

888

fp.
mq 11,91
H= 3,76

823

SALA 1

H= 3,78

mq 2,65

office
mq 10,00
H= 2,82

H= 2,50

area Bar
mq 95,00
H= 2,81

N.B.
individuare la
superficie
dell'area bar

WC
handy
mq 3,35
H= 3,10

WC
donne
mq 7,32

WC
uomini
mq 6,42

dis.
mq 5,45
H= 2,40

sifera
mq 15,45
H= 3,00

dis.
mq 2,99
H= 2,40

fp.
mq 3,77
H= 3,00

CAMERA
modin.
mq 14,12
H= 3,03

H= 2,40

dis.
mq 8,88

751

547

Reception

H= 4,07

H= 2,40
bussole
mq 5,37

Hall
mq 78,72
H= 2,81

N.B.
individuare la
superficie della
Hall

locale tecnico
mq 5,60
H= 4,09

dis.
mq 6,45
N.B.
individuare la
superficie del
disimpegno

H= 2,80

ALTRA UNITA'

marchionde

INGRESSO

PRILE INTERNO

